

Vor Benutzung des EVENup Höhenausgleichsschuh lesen Sie bitte die Gebrauchsanweisung sowie die Sicherheitshinweise. Eine vorlesbare Gebrauchsanweisung finden Sie auf unserer OPED Homepage.

Zweckbestimmung/Funktion

Ausgleich des Höhenunterschiedes der Fußauftrittfläche bedingt durch einen Vorfußentlastungsschuh, Walker oder Gipsversorgung.

Sicherheitshinweise

- ⚠ Das Produkt ist nur zum Gebrauch an einem Patienten bestimmt.
- ⚠ Der EVENup Höhenausgleichsschuh ist nicht für dynamische Belastungen wie Springen und schnelles Gehen ausgelegt. Sollten Sie mit dem EVENup Höhenausgleichsschuh stürzen, überprüfen Sie Ihren EVENup Höhenausgleichsschuh umgehend auf Beschädigungen. Falls der EVENup Höhenausgleichsschuh beschädigt ist, kann er Ihre Sicherheit beeinträchtigen.
- ⚠ Tragen Sie das Produkt nie bei offenen Wunden und nur unter vorheriger medizinischer Anleitung.
- ⚠ Sollten übermäßige Schmerzen, Schwellungen, Taubheit oder Empfindlichkeitsänderungen, ungewöhnliche Reaktionen oder ein unangenehmes Gefühl während des Tragens auftreten, kontaktieren Sie bitte umgehend Ihren behandelnden Arzt oder Orthopädietechniker.
- ⚠ Dieser EVENup Höhenausgleichsschuh wurde für die angeführten Indikationen entwickelt und kann durch nicht vorgesehene und nicht zweckmäßigen Gebrauch oder Aktivitäten wie Sport, Stürze oder andere Unfälle sowie Flüssigkeiten beschädigt werden.
- ⚠ In Verbindung mit einem weiteren Medizinprodukt halten Sie Rücksprache mit Ihrem behandelnden Arzt.
- ⚠ Hinweis: Nicht aus Naturkautschuklatex hergestellt.
- ⚠ Tragen Sie den EVENup Höhenausgleichsschuh immer fest geschlossen.
- ⚠ Überprüfen Sie den festen Sitz des EVENup Höhenausgleichsschuh - ansonsten Rutschgefahr!
- ⚠ Dieses Produkt ist für die Nutzungsdauer von max. 2-3 Monaten dauerhafter Nutzung vorgesehen.
- ⚠ Bitte beachten Sie das länderspezifische Straßenverkehrsgesetz
- ⚠ EVENup Höhenausgleichsschuh darf nur am gesunden Fuß getragen werden.

Produktbeschreibung

Passend für den gesunden linken oder gesunden rechten Fuß (beidseitig verwendbar). Kompensiert die veränderte Beinlänge beim Tragen eines Vorfußentlastungsschuhs, Walkers oder Unterschenkelgipses.

Vorteile: Vermeidet unebenen Gang/kann Rücken, Hüft und Kniebeschmerzen vorbeugen.

Indikationen

Temporäre Beckenschiefstellung, bedingt durch einen Vorfußentlastungsschuh, Walker oder Gipsversorgung.

Kontraindikationen

Keine Kontraindikation.

Tragehinweise

EVENup Höhenausgleichsschuh wird mit einer Socke getragen. Das Produkt ist für den gesunden linken und den gesunden rechten Fuß anwendbar. Mit dem Höhenausgleichsschuh immer langsam gehen. Mit dem Höhenausgleichsschuh nicht auf weichen, unebenen Böden, wie Kies, Sand oder Gras gehen. Höhenausgleichsschuh nicht ohne Socke tragen. Mit dem Höhenausgleichsschuh nicht Autofahren.

Größen

	Small	Medium	Large
Fußlänge (cm)	21,6 – 26	26,5 – 27,8	28,3 – 29,8
EUR	34 – 38	39 – 43	44 – 46
UK	2 – 5	5,5 – 9	9,5 – 11

Reinigung und Pflege

Wischdesinfektion

Technische Daten/Parameter

Verwendete Materialien: Polyester, Polyamide, Spandex, Polyurethane, EVA, Standard white Glue.

Lagerungsbedingungen/Entsorgung

Lagerung: Trocken und hygienisch unbedenklich lagern sowie vor direkter Sonneneinstrahlung schützen. Entsorgung: Bitte entsorgen Sie das Medizinprodukt über den Rest- bzw. Hausmüll.

Gewährleistung

Die Gewährleistung entspricht den gesetzlichen Vorgaben. Ergänzend dazu finden, soweit zulässig, die AGB der OPED GmbH Anwendung.

Datenschutz

Hinweise über die Verarbeitung Ihrer personenbezogenen Daten finden Sie unter: <http://oped.de/support/ihre-daten/>.

Hinweise über die Verarbeitung Ihrer personenbezogenen Daten finden Sie unter: <https://oped.ch/datenschutzerklaerung/>.

Datenschutzerklärung

Im Falle von Reklamationen im Zusammenhang mit dem Produkt, wie beispielsweise Beschädigung oder Mängel in der Passform, wenden Sie sich bitte direkt an den Hersteller. Nur schwerwiegende Vorkommnisse, die zu einer wesentlichen Verschlechterung des Gesundheitszustandes oder zum Tod führen können, sind dem Hersteller und der zuständigen Behörde des Mitgliedstaates zu melden. Schwerwiegende Vorkommnisse sind im Artikel 2 Nr. 65 der Verordnung (EU) 2017/745 (MDR) definiert.

Ihr OPED-Team

Veillez lire le mode d'emploi et les consignes de sécurité avant d'utiliser la chaussure de compensation de hauteur EVENup. Vous trouverez un mode d'emploi consultable sur notre site web OPED.

Finalité/fonction

Compensation de la différence de hauteur d'appui du pied résultant du port d'une chaussure de soulagement de l'avant-pied, d'une orthèse ou d'un plâtre.

Consignes de sécurité

- ⚠ Le produit est uniquement destiné à être utilisé sur un patient.
- ⚠ La chaussure de soulagement de l'avant-pied EVENup n'est pas conçue pour les contraintes dynamiques telles que les sauts et la marche rapide. Si vous trébuchez avec la chaussure de soulagement de l'avant-pied EVENup, contrôlez immédiatement l'absence de dommage. Tout dommage de la chaussure de soulagement de l'avant-pied EVENup peut porter atteinte à votre sécurité.
- ⚠ Ne portez jamais le produit sur des plaies ouvertes et uniquement après une instruction médicale.
- ⚠ Veuillez contacter immédiatement votre médecin traitant ou un technicien orthopédique en cas d'apparition d'une douleur excessive, de gonflements, d'engourdissement ou d'une altération de la sensibilité, ainsi qu'en cas de réactions inhabituelles ou de sensation désagréable.
- ⚠ Cette chaussure de soulagement de l'avant-pied EVENup a été développée pour les indications énumérées et peut être endommagée par une utilisation non prévue et non conforme ou par des activités telles que le sport, une chute ou d'autres accidents, ainsi que par des liquides.
- ⚠ Veuillez consulter votre médecin traitant en cas d'association avec un autre produit médical.
- ⚠ Remarque : sans latex de caoutchouc naturel.
- ⚠ Veillez à toujours maintenir la chaussure EVENup bien fermée.
- ⚠ Vérifiez que la chaussure EVENup soit bien en place pour éviter tout risque de glissement !
- ⚠ Ce produit est conçu pour une durée d'utilisation maximale de 2 à 3 mois.
- ⚠ Veuillez respecter la loi sur la circulation routière applicable dans votre pays.
- ⚠ La chaussure de compensation de hauteur EVENup ne doit être portée que sur un pied sain.

Description du produit

S'adapte au pied gauche sain ou au pied droit sain (utilisable des deux côtés). Compense la modification de la longueur de la jambe lors du port d'une chaussure de soulagement de l'avant-pied, d'une orthèse ou d'un plâtre.

Avantages: évite une marche inégale/peut prévenir les douleurs au dos, aux hanches et aux genoux.

Indications

Inclinaison temporaire du bassin, causée par le port d'une chaussure de soulagement, d'une orthèse ou d'un plâtre.

Contre-indications

Aucune.

Indications de port

La chaussure de compensation de hauteur EVENup se porte avec une chaussette. Le produit peut être utilisé pour le pied gauche sain et le pied droit sain. Toujours marcher lentement avec la chaussure de compensation de hauteur. Ne pas marcher avec la chaussure de compensation de hauteur sur des sols mous et irréguliers comme le gravier, le sable ou l'herbe. Ne pas porter de chaussures de compensation de hauteur sans chaussettes. Ne pas conduire avec la chaussure de compensation de hauteur.

Tailles

	Small	Medium	Large
Longueur du pied (cm)	21,6 – 26	26,5 – 27,8	28,3 – 29,8
EUR	34 – 38	39 – 43	44 – 46
UK	2 – 5	5,5 – 9	9,5 – 11

Nettoyage et entretien

Nettoyer avec un désinfectant

Caractéristiques techniques/Paramètres

Matériaux utilisés: polyester, polyamide, élasthane, polyuréthane, EVA, colle blanche standard.

Conditions de stockage/Mise au rebut

Stockage : Stockage dans un endroit sûr, sec, hygiénique et protégé des rayons du soleil. Mise au rebut : Veuillez jeter le dispositif médical dans les déchets résiduels ou ménagers.

Garantie

La garantie est conforme aux dispositions légales. Les conditions générales d'OPED GmbH s'appliquent en complément, lorsque cela est autorisé.

Protection des données

Vous trouverez des informations sur le traitement de vos données personnelles à l'adresse : <http://oped.de/support/ihre-daten/>.

Vous trouverez des informations sur le traitement de vos données personnelles à l'adresse : <https://oped.ch/fr/declaration-de-protection-des-donnees/>.

Déclaration de confidentialité

En cas de réclamation concernant le produit (par exemple des dommages ou des défauts de positionnement), veuillez vous adresser directement au fabricant. Seuls les incidents graves pouvant entraîner une dégradation importante de l'état de santé ou la mort doivent être signalés au fabricant et aux autorités compétentes de l'état membre. Les incidents graves sont définis à l'article 2, point 65 du règlement (UE) 2017/745 (MDR).

Votre équipe OPED

Prima di utilizzare la calzatura ortopedica EVENup leggere le istruzioni per l'uso e gli avvisi di sicurezza. Una versione leggibile ad alta voce delle istruzioni per l'uso è disponibile alla Homepage di OPED.

Uso previsto/funzione

Compensazione della differenza di altezza della superficie di appoggio del piede dovuta a calzatura di scarico dell'avampiede, a un tutore Walker o all'ingessatura.

Avvertenze di sicurezza

- ⚠ Il prodotto è indicato esclusivamente per il trattamento di un unico paziente.
- ⚠ La calzatura ortopedica EVENup di compensazione dell'altezza non è progettata per resistere a carichi dinamici come quelli che si sviluppano quando si salta o si cammina a passo svelto. In caso di caduta indossando una calzatura ortopedica EVENup, verificare immediatamente se la calzatura EVENup presenta segni di danneggiamento. Eventuali danni alla calzatura EVENup possono compromettere la sicurezza del paziente.
- ⚠ Il prodotto non deve essere indossato su ferite aperte e deve essere utilizzato esclusivamente dopo aver consultato il medico.
- ⚠ In caso di insorgenza di dolori eccessivi, gonfiori, intorpidimento o alterazioni della sensibilità, reazioni insolite o sensazioni sgradevoli indossando il prodotto, contattare immediatamente il medico curante o il tecnico ortopedico.
- ⚠ Questa calzatura ortopedica EVENup è stata sviluppata per le indicazioni descritte ed è suscettibile a danni associati a uso inconsueto e non conforme o ad attività sportive, cadute, altri incidenti o contatto con liquidi.
- ⚠ Per l'uso di questo prodotto in combinazione con un altro prodotto medicale è necessario consultare il medico curante.
- ⚠ Avviso: Prodotto non realizzato in lattice di gomma naturale.
- ⚠ Indossare sempre la EVENup saldamente chiusa.
- ⚠ Verificare che la suola sia fissata saldamente per evitare il pericolo di scivolare.
- ⚠ La durata massima di utilizzo del presente prodotto corrisponde a 2-3 mesi.
- ⚠ Osservare inoltre il codice della strada specifico di ogni paese.
- ⚠ La calzatura ortopedica EVENup può essere indossata solo su un piede sano.

Descrizione del prodotto

Compatibile con il piede sano sinistro o destro (utilizzabile su entrambi i lati). Compensa la lunghezza diversa della gamba quando si indossa una calzatura con scarico dell'avampiede, un tutore Walker o un gesso per la parte inferiore della gamba. Vantaggi: Evita un'andatura irregolare/può prevenire dolori alla schiena, all'anca e al ginocchio.

Indicazioni

Disallineamento temporaneo del bacino dovuto a una calzatura con scarico dell'avampiede, a un tutore Walker o a un'ingessatura.

Controindicazioni

Nessuna controindicazione nota.

Indicazioni su come indossare la calzatura

La calzatura EVENup per la compensazione dell'altezza deve essere indossata con un calzino. Il prodotto è applicabile al piede sinistro sano e al piede destro sano. Quando si indossa la calzatura per la compensazione dell'altezza procedere sempre lentamente. Quando si indossa la calzatura per la compensazione dell'altezza evitare di camminare su terreni morbidi e irregolari, come ghiaia, sabbia o erba. Non indossare scarpe per la compensazione dell'altezza senza calzino. Non guidare con la calzatura per la compensazione dell'altezza.

Misura

	Small	Medium	Large
Lunghezza del piede (cm)	21,6 – 26	26,5 – 27,8	28,3 – 29,8
EUR	34 – 38	39 – 43	44 – 46
Regno Unito	2 – 5	5,5 – 9	9,5 – 11

Pulizia e cura

Disinfezione con salviettine

Dati tecnici/parametri

Materiali utilizzati: Polyester, Polyamide, Spandex, Polyurethane, EVA, Standard white Glue.

Condizioni per la conservazione/smaltimento

Conservazione: Conservare il prodotto in un luogo asciutto, igienico, sicuro e non esposto al sole. Smaltimento: Smaltire il dispositivo medico nei rifiuti indifferenziati o domestici.

Garanzia

La garanzia del prodotto è conforme alle disposizioni di legge. In via complementare, e nella misura consentita, si applicano le Condizioni generali di contratto della OPED GmbH.

Protezione dei dati

Informazioni sul trattamento dei dati personali sono disponibili all'indirizzo:

<http://oped.de/support/ihre-daten/>.

Informazioni sul trattamento dei dati personali sono disponibili all'indirizzo

<https://oped.ch/it/protezione-dei-dati/>.

Informativa sulla privacy

In caso di reclami relativi al prodotto, come danneggiamento o difetti di adattamento, rivolgersi direttamente al produttore. Vanno segnalati al produttore o all'autorità competente dello stato membro esclusivamente eventi gravi in grado di provocare un considerevole peggioramento dello stato di salute o culminare nel decesso. Gli eventi gravi sono definiti nell'art. 2, n. 65 del Regolamento (UE) 2017/745 (MDR).

Il vostro team OPED



Höhenausgleichsschuh Height compensation shoe Chaussure de compensation de hauteur Calzatura ortopedica per compensazione altezza

Systemkonformer Therapieschuh passend für folgende OPED Orthesen:
System-compliant therapy shoe suitable for the following OPED orthotics:
Chaussure thérapeutique adaptée aux orthèses OPED suivantes :
Calzatura terapeutica ortopedica per le seguenti ortesi! OPED:

VACOPED
VACOPED Short
VACOPED Diabetic
VACOPED Diabetic
VACOPAS Free

Small
EUR 34-38
UK 2-5

Small
EUR 34-38
UK 2-5



EVENup
® by OPED

Made in China
Manufacturer

OPED GmbH
8326 Völs/Obertauern
Germany
Phone +49 8024 60818-210
Fax +49 8024 60818-299
www.oped.de

OPED UK Ltd
Avo Business Centre
111, 5th Floor
Avo Way
Bowerhill
Micklem
United Kingdom
Phone +44 1380 722177
enquiries@oped.biz
www.oped-uk.com

OPED Australia
26-32 Cityton Road
Clayton, VIC 3168
Australia
Phone +61 (0)3 900 672 937
info@oped.com.au
www.oped.com.au

Vor Benutzung des EVENup Höhenausgleichsschuh lesen Sie bitte die Gebrauchsanweisung sowie die Sicherheitshinweise. Eine vorlesbare Gebrauchsanweisung finden Sie auf unserer OPED Homepage.

Zweckbestimmung/Funktion

Ausgleich des Höhenunterschiedes der Fußaufltrittsfläche bedingt durch einen Vorfußentlastungsschuh, Walker oder Gipsversorgung.

Sicherheitshinweise

- ⚠ Das Produkt ist nur zum Gebrauch an einem Patienten bestimmt.
- ⚠ Der EVENup Höhenausgleichsschuh ist nicht für dynamische Belastungen wie Springen und schnelles Gehen ausgelegt. Sollten Sie mit dem EVENup Höhenausgleichsschuh stürzen, überprüfen Sie Ihren EVENup Höhenausgleichsschuh umgehend auf Beschädigungen. Falls der EVENup Höhenausgleichsschuh beschädigt ist, kann er Ihre Sicherheit beeinträchtigen.
- ⚠ Tragen Sie das Produkt nie bei offenen Wunden und nur unter vorheriger medizinischer Anleitung.
- ⚠ Sollten übermäßige Schmerzen, Schwellungen, Taubheit oder Empfindlichkeitsänderungen, ungewöhnliche Reaktionen oder ein unangenehmes Gefühl während des Tragens auftreten, kontaktieren Sie bitte umgehend Ihren behandelnden Arzt oder Orthopädietechniker.
- ⚠ Dieser EVENup Höhenausgleichsschuh wurde für die angeführten Indikationen entwickelt und kann durch nicht vorgesehene und nicht zweckmäßigen Gebrauch oder Aktivitäten wie Sport, Stürze oder andere Unfälle sowie Flüssigkeiten beschädigt werden.
- ⚠ In Verbindung mit einem weiteren Medizinprodukt halten Sie Rücksprache mit Ihrem behandelnden Arzt.
- ⚠ Hinweis: Nicht aus Naturkautschuklatex hergestellt.
- ⚠ Tragen Sie den EVENup Höhenausgleichsschuh immer fest geschlossen.
- ⚠ Überprüfen Sie den festen Sitz des EVENup Höhenausgleichsschuh - ansonsten Rutschgefahr!
- ⚠ Dieses Produkt ist für die Nutzungsdauer von max. 2-3 Monaten dauerhafter Nutzung vorgesehen.
- ⚠ Bitte beachten Sie das länderspezifische Straßenverkehrsgesetz
- ⚠ EVENup Höhenausgleichsschuh darf nur am gesunden Fuß getragen werden.

Produktbeschreibung

Passend für den gesunden linken oder gesunden rechten Fuß (beidseitig verwendbar). Kompensiert die veränderte Beinlänge beim Tragen eines Vorfußentlastungsschuhs, Walkers oder Unterschenkelgipses.

Vorteile: Vermeidet überbenen Gang/kann Rücken, Hüft und Kniebeschmerzen vorbeugen.

Indikationen

Temporäre Beckenschiefstellung, bedingt durch einen Vorfußentlastungsschuh, Walker oder Gipsversorgung.

Kontraindikationen

Keine Kontraindikation.

Tragehinweise

EVENup Höhenausgleichsschuh wird mit einer Socke getragen. Das Produkt ist für den gesunden linken und den gesunden rechten Fuß anwendbar. Mit dem Höhenausgleichsschuh immer langsam gehen. Mit dem Höhenausgleichsschuh nicht auf weichen, unebenen Böden, wie Kies, Sand oder Gras gehen. Höhenausgleichsschuh nicht ohne Socke tragen. Mit dem Höhenausgleichsschuh nicht Autofahren.

Größen

	Small	Medium	Large
Fußlänge (cm)	21,6 – 26	26,5 – 27,8	28,3 – 29,8
EUR	34 – 38	39 – 43	44 – 46
UK	2 – 5	5,5 – 9	9,5 – 11

Reinigung und Pflege

Wischdesinfektion

Technische Daten/Parameter

Verwendete Materialien: Polyester, Polyamide, Spandex, Polyurethane, EVA, Standard white Glue.

Lagerungsbedingungen/Entsorgung

Lagerung: Trocken und hygienisch unbedenklich lagern sowie vor direkter Sonneneinstrahlung schützen. Entsorgung: Bitte entsorgen Sie das Medizinprodukt über den Rest- bzw. Hausmüll.

Gewährleistung

Die Gewährleistung entspricht den gesetzlichen Vorgaben. Ergänzend dazu finden, soweit zulässig, die AGB der OPED GmbH Anwendung.

Datenschutz

Hinweise über die Verarbeitung Ihrer personenbezogenen Daten finden Sie unter: <http://oped.de/support/ihre-daten/>.

Hinweise über die Verarbeitung Ihrer personenbezogenen Daten finden Sie unter: <https://oped.ch/datenschutzerklaerung/>.

Datenschutzerklärung

Im Falle von Reklamationen im Zusammenhang mit dem Produkt, wie beispielsweise Beschädigung oder Mängel in der Passform, wenden Sie sich bitte direkt an den Hersteller. Nur schwerwiegende Vorkommnisse, die zu einer wesentlichen Verschlechterung des Gesundheitszustandes oder zum Tod führen können, sind dem Hersteller und der zuständigen Behörde des Mitgliedstaates zu melden. Schwerwiegende Vorkommnisse sind im Artikel 2 Nr. 65 der Verordnung (EU) 2017/745 (MDR) definiert.

Ihr OPED-Team

Veillez lire le mode d'emploi et les consignes de sécurité avant d'utiliser la chaussure de compensation de hauteur EVENup. Vous trouverez un mode d'emploi consultable sur notre site web OPED.

Finalité/fonction

Compensation de la différence de hauteur d'appui du pied résultant du port d'une chaussure de soulagement de l'avant-pied, d'une orthèse ou d'un plâtre.

Consignes de sécurité

- ⚠ Le produit est uniquement destiné à être utilisé sur un patient.
- ⚠ La chaussure de soulagement de l'avant-pied EVENup n'est pas conçue pour les contraintes dynamiques telles que les sauts et la marche rapide. Si vous trébuchez avec la chaussure de soulagement de l'avant-pied EVENup, contrôlez immédiatement l'absence de dommage. Tout dommage de la chaussure de soulagement de l'avant-pied EVENup peut porter atteinte à votre sécurité.
- ⚠ Ne portez jamais le produit sur des plaies ouvertes et uniquement après une instruction médicale.
- ⚠ Veuillez contacter immédiatement votre médecin traitant ou un technicien orthopédique en cas d'apparition d'une douleur excessive, de gonflements, d'engourdissement ou d'une altération de la sensibilité, ainsi qu'en cas de réactions inhabituelles ou de sensation désagréable.
- ⚠ Cette chaussure de soulagement de l'avant-pied EVENup a été développée pour les indications énumérées et peut être endommagée par une utilisation non prévue et non conforme ou par des activités telles que le sport, une chute ou d'autres accidents, ainsi que par des liquides.
- ⚠ Veuillez consulter votre médecin traitant en cas d'association avec un autre produit médical.
- ⚠ Remarque : sans latex de caoutchouc naturel.
- ⚠ Veillez à toujours maintenir la chaussure EVENup bien fermée.
- ⚠ Vérifiez que la chaussure EVENup soit bien en place pour éviter tout risque de glissement !
- ⚠ Ce produit est conçu pour une durée d'utilisation maximale de 2 à 3 mois.
- ⚠ Veuillez respecter la loi sur la circulation routière applicable dans votre pays.
- ⚠ La chaussure de compensation de hauteur EVENup ne doit être portée que sur un pied sain.

Description du produit

S'adapte au pied gauche sain ou au pied droit sain (utilisables des deux côtés). Compense la modification de la longueur de la jambe lors du port d'une chaussure de soulagement de l'avant-pied, d'une orthèse ou d'un plâtre.

Avantages: évite une marche inégale/peut prévenir les douleurs au dos, aux hanches et aux genoux.

Indications

Inclinaison temporaire du bassin, causée par le port d'une chaussure de soulagement, d'une orthèse ou d'un plâtre.

Contre-indications

Aucune.

Indications de port

La chaussure de compensation de hauteur EVENup se porte avec une chaussette. Le produit peut être utilisé pour le pied gauche sain et le pied droit sain. Toujours marcher lentement avec la chaussure de compensation de hauteur. Ne pas marcher avec la chaussure de compensation de hauteur sur des sols mous et irréguliers comme le gravier, le sable ou l'herbe. Ne pas porter de chaussures de compensation de hauteur sans chaussettes. Ne pas conduire avec la chaussure de compensation de hauteur.

Tailles

	Small	Medium	Large
Longueur du pied (cm)	21,6 – 26	26,5 – 27,8	28,3 – 29,8
EUR	34 – 38	39 – 43	44 – 46
UK	2 – 5	5,5 – 9	9,5 – 11

Nettoyage et entretien

Nettoyer avec un désinfectant

Caractéristiques techniques/Paramètres

Matériaux utilisés: polyester, polyamide, élasthanne, polyuréthane, EVA, colle blanche standard.

Conditions de stockage/Mise au rebut

Stockage : Stockage dans un endroit sûr, sec, hygiénique et protégé des rayons du soleil. Mise au rebut : Veuillez jeter le dispositif médical dans les déchets résiduels ou ménagers.

Garantie

La garantie est conforme aux dispositions légales. Les conditions générales d'OPED GmbH s'appliquent en complément, lorsque cela est autorisé.

Protection des données

Vous trouverez des informations sur le traitement de vos données personnelles à l'adresse : <http://oped.de/support/ihre-daten/>.

Vous trouverez des informations sur le traitement de vos données personnelles à l'adresse : <https://oped.ch/fr/declaration-de-protection-des-donnees/>.

Déclaration de confidentialité

En cas de réclamation concernant le produit (par exemple des dommages ou des défauts de positionnement), veuillez vous adresser directement au fabricant. Seuls les incidents graves pouvant entraîner une dégradation importante de l'état de santé ou la mort doivent être signalés au fabricant et aux autorités compétentes de l'état membre. Les incidents graves sont définis à l'article 2, point 65 du règlement (UE) 2017/745 (MDR).

Votre équipe OPED

Prima di utilizzare la calzatura ortopedica EVENup leggere le istruzioni per l'uso e gli avvisi di sicurezza. Una versione leggibile ad alta voce delle istruzioni per l'uso è disponibile alla Homepage di OPED.

Uso previsto/funzione

Compensazione della differenza di altezza della superficie di appoggio del piede dovuta a calzatura di scarico dell'avampiede, a un tutore Walker o all'ingessatura.

Avvertenze di sicurezza

- ⚠ Il prodotto è indicato esclusivamente per il trattamento di un unico paziente.
- ⚠ La calzatura ortopedica EVENup di compensazione dell'altezza non è progettata per resistere a carichi dinamici come quelli che si sviluppano quando si salta o si cammina a passo svelto. In caso di caduta indossando una calzatura ortopedica EVENup, verificare immediatamente se la calzatura EVENup presenta segni di danneggiamento. Eventuali danni alla calzatura EVENup possono compromettere la sicurezza del paziente.
- ⚠ Il prodotto non deve essere indossato su ferite aperte e deve essere utilizzato esclusivamente dopo aver consultato il medico.
- ⚠ In caso di insorgenza di dolori eccessivi, gonfiori, intorpidimento o alterazioni della sensibilità, reazioni insolite o sensazioni sgradevoli indossando il prodotto, contattare immediatamente il medico curante o il tecnico ortopedico.
- ⚠ Questa calzatura ortopedica EVENup è stata sviluppata per le indicazioni descritte ed è suscettibile a danni associati a uso inconsueto e non conforme o ad attività sportive, cadute, altri incidenti o contatto con liquidi.
- ⚠ Per l'uso di questo prodotto in combinazione con un altro prodotto medicale è necessario consultare il medico curante.
- ⚠ Avviso: Prodotto non realizzato in lattice di gomma naturale.
- ⚠ Indossare sempre la EVENup saldamente chiusa.
- ⚠ Verificare che la suola sia fissata saldamente per evitare il pericolo di scivolare.
- ⚠ La durata massima di utilizzo del presente prodotto corrisponde a 2-3 mesi.
- ⚠ Osservare inoltre il codice della strada specifico di ogni paese.
- ⚠ La calzatura ortopedica EVENup può essere indossata solo su un piede sano.

Descrizione del prodotto

Compatibile con il piede sano sinistro o destro (utilizzabile su entrambi i lati). Compensa la lunghezza diversa della gamba quando si indossa una calzatura con scarico dell'avampiede, un tutore Walker o un gesso per la parte inferiore della gamba. Vantaggi: Evita un'andatura irregolare/può prevenire dolori alla schiena, all'anca e al ginocchio.

Indicazioni

Disallineamento temporaneo del bacino dovuto a una calzatura con scarico dell'avampiede, a un tutore Walker o a un'ingessatura.

Controindicazioni

Nessuna controindicazione nota.

Indicazioni su come indossare la calzatura

La calzatura EVENup per la compensazione dell'altezza deve essere indossata con un calzino. Il prodotto è applicabile al piede sinistro sano e al piede destro sano. Quando si indossa la calzatura per la compensazione dell'altezza procedere sempre lentamente. Quando si indossa la calzatura per la compensazione dell'altezza evitare di camminare su terreni morbidi e irregolari, come ghiaia, sabbia o erba. Non indossare scarpe per la compensazione dell'altezza senza calzino. Non guidare con la calzatura per la compensazione dell'altezza.

Misura

	Small	Medium	Large
Lunghezza del piede (cm)	21,6 – 26	26,5 – 27,8	28,3 – 29,8
EUR	34 – 38	39 – 43	44 – 46
Regno Unito	2 – 5	5,5 – 9	9,5 – 11

Pulizia e cura

Disinfezione con salviettine

Dati tecnici/parametri

Materiali utilizzati: Polyester, Polyamide, Spandex, Polyurethane, EVA, Standard white Glue.

Condizioni per la conservazione/smaltimento

Conservazione: Conservare il prodotto in un luogo asciutto, igienico, sicuro e non esposto al sole. Smaltimento: Smaltire il dispositivo medico nei rifiuti indifferenziati o domestici.

Garanzia

La garanzia del prodotto è conforme alle disposizioni di legge. In via complementare, e nella misura consentita, si applicano le Condizioni generali di contratto della OPED GmbH.

Protezione dei dati

Informazioni sul trattamento dei dati personali sono disponibili all'indirizzo: <http://oped.de/support/ihre-daten/>.

Informazioni sul trattamento dei dati personali sono disponibili all'indirizzo <https://oped.ch/it/protezione-dei-dati/>.

Informativa sulla privacy

In caso di reclami relativi al prodotto, come danneggiamento o difetti di adattamento, rivolgersi direttamente al produttore. Vanno segnalati al produttore o all'autorità competente dello stato membro esclusivamente eventi gravi in grado di provocare un considerevole peggioramento dello stato di salute o culminare nel decesso. Gli eventi gravi sono definiti nell'art. 2, n. 65 del Regolamento (UE) 2017/745 (MDR).

Il vostro team OPED

Large
EUR 44-46
UK 9,5-11



Höhenausgleichsschuh Height compensation shoe Chaussure de compensation de hauteur Calzatura ortopedica per compensazione altezza

Systemkonformer Therapieschuh passend für folgende OPED Orthesen:
System-compliant therapy shoe suitable for the following OPED orthotics:
Chaussure thérapeutique adaptée aux orthèses OPED suivantes :
Calzatura terapeutica ortopedica per le seguenti ortesi! OPED.

VACOPED
VACOPED Short
VACOPED Diabetic
VACOPED Diabetic
VACOPASO Free

Manufacturer
OPED GmbH
83628 Völs/Obertauern
Germany
Phone +49 8024 60818-210
Fax +49 8024 60818-299
www.oped.de
OPED UK Ltd
Aro Business Centre
11th Floor
25-27 City Road
London EC1Y 1ER
OPED Australia
PO Box 3188
Australias
Phone +61 (0)1300 672 937
Email info@oped.com.au
www.oped.com.au
OPED UK Ltd
Aro Business Centre
11th Floor
25-27 City Road
London EC1Y 1ER
OPED Australia
PO Box 3188
Australias
Phone +61 (0)1300 672 937
Email info@oped.com.au
www.oped.com.au

Made in China

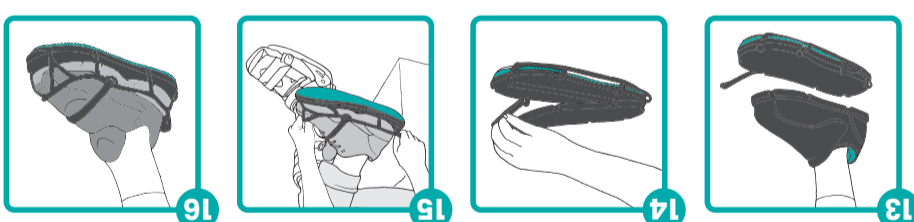
Large
EUR 44-46
UK 9,5-11





EVENUP[®] by OPED

	DT	EN	FR	IT
	Medizinprodukt	Medical device	Dispositif médical	Dispositivo medico
	Hersteller	Manufacturer	Fabricant	Produttore
	Herstellungsdatum	Date of manufacture	Date de fabrication	Data di produzione
	Artikelnummer	Article number	Référence	Numero di articolo
	Charge	Batch	Lot	Lotto
	CE-Kennzeichnung	CE mark	Marquage CE	Marchio CE
	Achtung	Caution	Attention	Attenzione

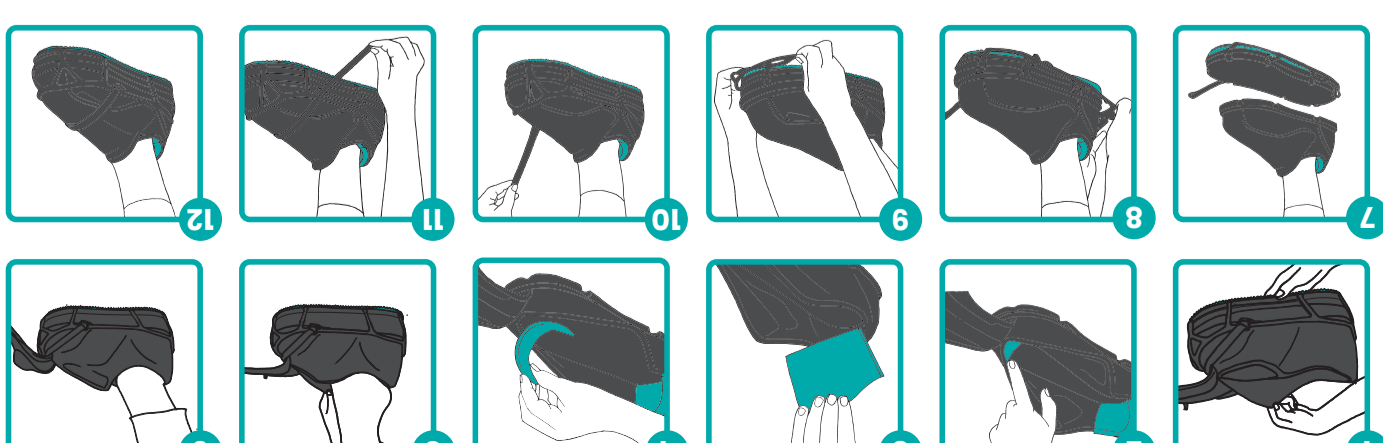


Die Höhe der Ausgleichssohle kann dem versorgten Fuß angepasst werden:
The height of the compensation sole can be adjusted to the foot which is receiving treatment.
L'altezza della suola di compensazione può essere adattata al piede a cui viene applicata.

- 13 Unternehmen Sie hierzu den Höhenausgleichsschuh der EVENUP Sohle. To do this, remove the height compensation shoe from the EVENUP sole.
- 14 Pour ce faire, retirez la chaussure de compensation de hauteur de la semelle EVENUP. A tal fine rimuovere la suola della calzatura per la compensazione dell'altezza EVENUP.
- 15 Adjust the height by adding or removing the soles. Ajustez la hauteur en ajoutant ou en retirant des semelles.
- 16 Die EVENUP Sohle kann auch mit eigenem Schuh genutzt werden. The EVENUP sole can also be used with your own shoe.

La suola della EVENUP può essere utilizzata anche con la propria calzatura.

- 1 Öffnen Sie den Klettverschluss des Höhenausgleichsschuhs. Open the hook and loop fastener of the height compensation shoe.
- 2 Im Inneren des Schuhs finden Sie im Fersen- und Zehenbereich jeweils eine entnehmbare Einlage. Inside the shoe you will find a removable insert in the heel area and in the toe area.
- 3 Adjust the inserts to your foot size by removing or inserting them. Ajustez les inserts à votre taille en les retirant ou en les insérant.
- 4 Adapter gli inserti alla propria taglia togliendoli o inserendoli.
- 5 Schlüpfen Sie mit Ihrem gesunden Fuß (mit Socken) in den Höhenausgleichsschuh. Slip your healthy foot (with a sock) into the height compensation shoe.
- 6 Inside the shoe you will find a removable insert in the heel area and in the toe area. Ajustez les inserts à votre taille en les retirant ou en les insérant.
- 7 Place your shoe on the EVENUP sole.
- 8 Posizionare la scarpa sulla suola EVENUP.
- 9 Ziehen Sie das Gummiband über den Höhenausgleichsschuh vorne. Pull the rubber strap over the height compensation shoe at the front.
- 10 Tirez l'élastique sur la chaussure de compensation de hauteur à l'avant.
- 11 Ziehen Sie den Klettverschluss des Höhenausgleichsschuhs durch die vorgesehene Schlaufe. Pull the hook and loop fastener of the height compensation shoe through the loop provided.
- 12 Tirez la fermeture velcro de la chaussure de compensation de hauteur dans la boucle prévue à cet effet.
- 13 Ziehen Sie das Klettbandchen der Gummisohle fest zu. Tighten the hook and loop fastening band of the rubber sole.
- 14 Serrez bien la bande velcro de la semelle en caoutchouc.
- 15 Stringere il cinturino in velcro della suola in gomma.



Angewandte/How to put on/Inserire la suola/Procedura di aggancio